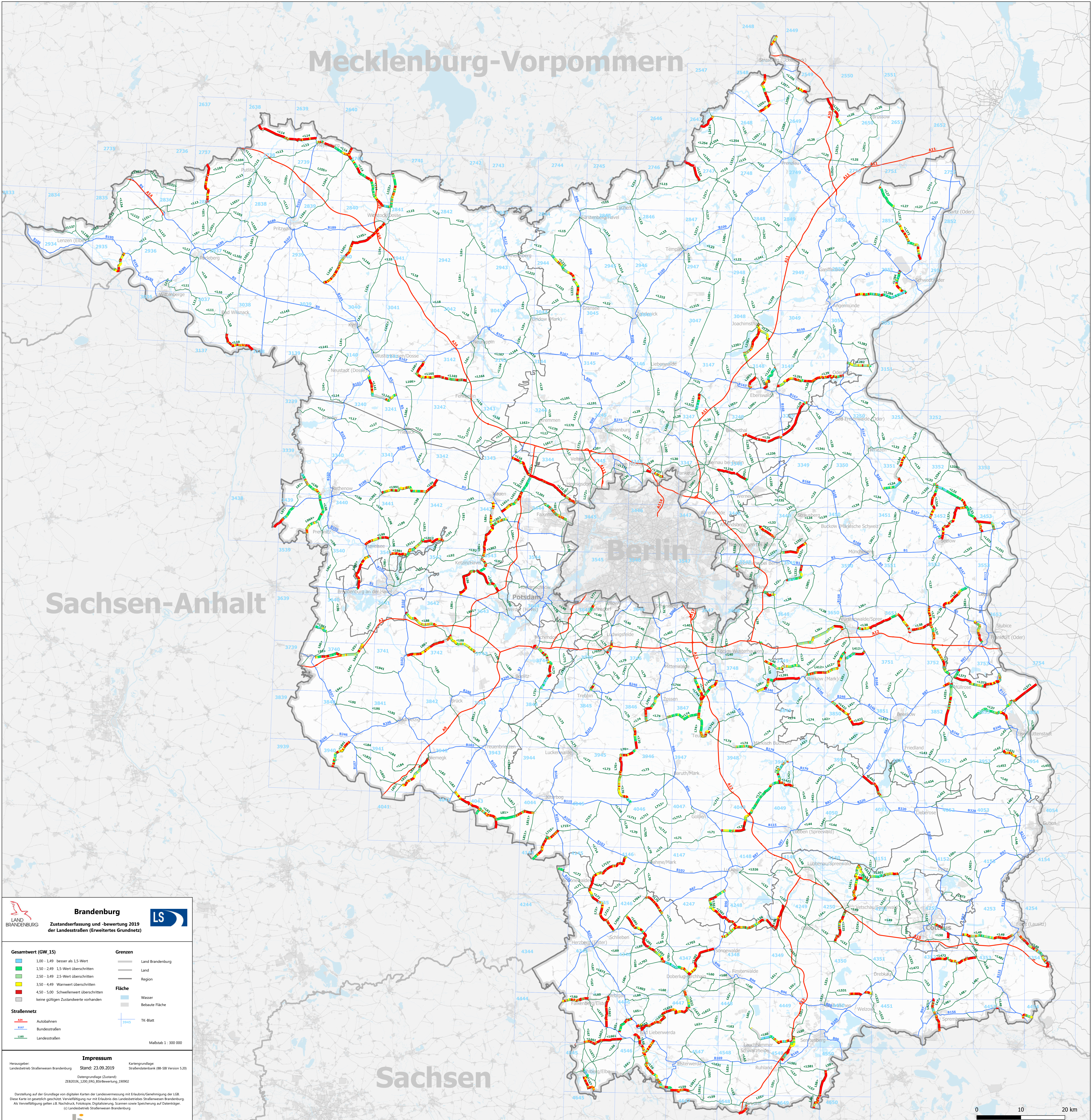


Mecklenburg-Vorpommern

Sachsen-Anhalt

Sachsen



Brandenburg
Zustandserfassung und -bewertung 2019
der Landesstraßen (Erweitertes Grundnetz)

Gesamtwert (GW_15)

1,00 - 1,49	besser als 1,5-Wert
1,50 - 2,49	1,5-Wert überschritten
2,50 - 3,49	2,5-Wert überschritten
3,50 - 4,49	Wartwert überschritten
4,50 - 5,00	Schwellenwert überschritten
keine gültigen Zustandswerte vorhanden	

Grenzen

Land Brandenburg
Land
Region

Fläche

Wasser
Bebaute Fläche

Straßennetz

A11	Autobahnen
B107	Bundesstraßen
L165	Landesstraßen

Impressum

Herausgeber: Landesbetrieb Straßenwesen Brandenburg
Stand: 23.09.2019
Kartengrundlage: Straßendatenbank (88-28 Version 5.20)
Datengrundlage (Zustand): ZBR2019_L200_ERG_BSBewertung_19062

Darstellung auf der Grundlage von digitalen Karten der Landesvermessung mit Erlaubnis/Genehmigung der LGB. Diese Karte ist gesetzlich geschützte Vervielfältigung nur mit Erlaubnis des Landesbetriebes Straßenwesen Brandenburg. Als Vervielfältigung gelten z.B. Nachdruck, Fotokopie, Digitalisierung, Scannen sowie Speicherung auf Datenträger.
(c) Landesbetrieb Straßenwesen Brandenburg

Erstellung: HELLER Ingenieurgesellschaft mbH

Maßstab 1 : 300 000